



NOVA

MCT 460

NIR KIINTOAINEIDEN
KOSTEUSANALYSAATTORI

“The First and Best Choice for Near Infrared (NIR) Measurement”

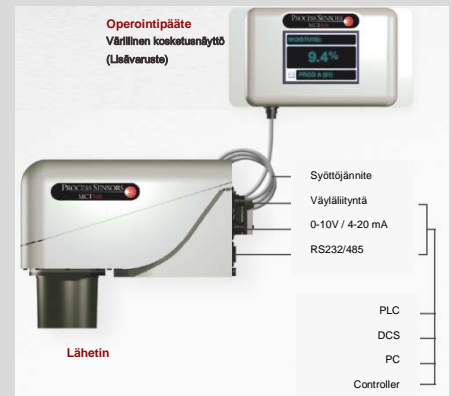


NOVA MCT460

NIR KIINTOAINEN
KOSTEUSANALYSAATTORI

MCT460 Lähetinversio

- Liityntä suoraan ohjelmoitavaan logiikkaan tai automaatiojärjestelmään
- Ei tarvita erillistä operointipäätettä (lisävaruste)
- Syöttöjännite suoraan MCT460 lähettimelle
- Analogia-, digitaali- ja väyläliitännät suoraan lähettimestä
- 5.7" värillinen kosketusnäyttö (lisävaruste)

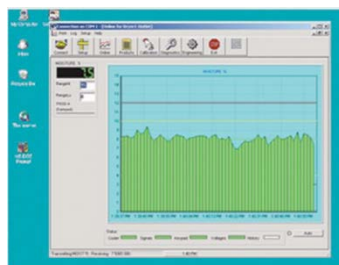


MCT460 Järjestelmäversio

- Lähetin liitetään operointipäätteeseen
- Tehonsyöttö liitetään operointipäätteeseen
- Analogia-, digitaali- ja väyläliitännät operointipäätteestä
- 5.7" värillinen kosketusnäyttö



PC ohjelmisto



Process Sensors Viewer on Windows-pohjainen ohjelmisto, jonka avulla voidaan mm. valvoa kaikkia MCT460 toimintoja, muuttaa laitteiston toimintaparametrejä, suorittaa laitteiston kalibroinnit, valita tuotekohtaiset kalibrointikäyrät ja seurata kosteustrendejä.

Luotettava, vankkarakenteinen ja tarkka

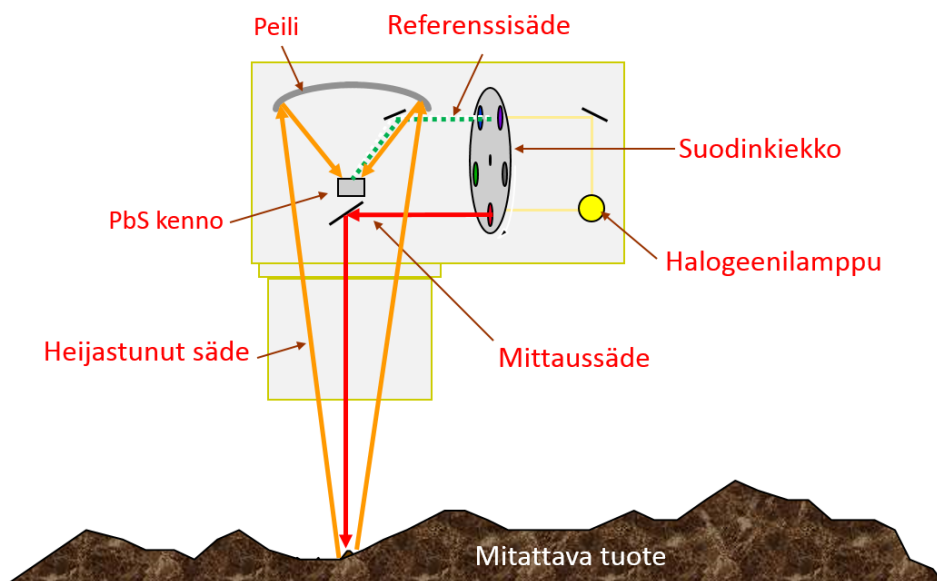
MCT460 mittaustuloksena saadaan sekä analoginen että digitaalinen viesti säätöön tai valvontaan. Myös erilaiset väyläliitynnät kuten Ethernet, Modbus, Profibus jne. ovat saatavilla. MCT460 rakentuu viidestä pääkomponentista: pitkäikäinen (n. 8 vuotta) halogeenilamppu, suodatinkiekko, NIR päästösuodattimet, lyijysulfidikenno (PbS) ja moderni digitaalielektroniikka.

MCT460:n modulaarinen rakenne tekee analysaattorista erittäin huoltoystävällisen – kaikki komponentit voidaan vikatilanteessa vaihtaa kentällä viidessä minuutissa.

NIR analysaattorin toimintaperiaate

Infrapuna-kaistanpäästösuodattimet on asennettu pyörivään kiekkoon, joiden läpi halogeenilampun valo ohjataan mitattavaan materiaaliin. Käytetyt aallonpituudet on valittu valmistajan toimesta kulloisenkin käyttökohteen, sovelluksen ja mitta-alueen mukaisesti.

Takaisin heijastunut infrapunasäteily ohjataan PbS kennolle jonka tuottama analoginen jännite digitoidaan ja muutetaan kosteuspitoisuudeksi tai muiksi yksiköiksi.



SOVELLUSESIMERKKEJÄ

Bioenergia

- Hake
- Pelletit
- Biomassa
- Turve
- Sahanpuru

Puutuoteteollisuus

- Lastulevy
- Puukuitulevy
- Kovalevy

Elintarviketeollisuus

- Maitojauhe
- Jauhot
- Kahvi
- Tärkkelys
- Sokeri

Kemikaalit & Mineraalit

- PVC pulveri
- Lannoitteet
- Pigmentit
- Polymeerit
- Sementti
- Sora
- Malmi

Muu teollisuus

- Paperin kosteus
- Pinnoitteiden paksuus
- Multa

MCT460 NEAR INFRARED (NIR) KIINTOAINEN KOSTEUSANALYSAATTORI

MCT460

MCT460 on yksinkertainen asentaa ja lähes huoltovapaa analysaattori joka voidaan konfiguroida jopa kolmelle NIR mittaukselle sekä tuotteen lämpötilamittaukseen tarkan ja luotettavan mittaustiedon tuottamiseksi.

Tekniset tiedot: MCT460 NIR lähetin

Alueet:

| | |
|---|---------------------------------------|
| Mittausalue (kosteus): | Min. 0.1%, Max. 95% |
| Mittausalue (pinnoitus): | Min. 0.1g/m, Max. 200 g/m |
| Mittausalue (rasvat/öljyt): | Min. 0.1%, Max. 50% |
| Tarkkuus (riippuvainen sovelluksesta ja mitattavasta tuotteesta): | |
| Kosteus: | +/- 0.1% |
| Pinnoitteet: | +/- 0.1 g/m |
| Rasvat/öljyt: | +/- 0.2% |
| Toistuvuus: | +/- 0.2% |
| Mittausetäisyys: | 200-450mm |
| Tuotteiden kalibrointikäyriä: | 100 |
| Kalibrointikäyrien valinta: | Operointipäätteeltä tai väylän kautta |
| Vasteaika säädettävissä: | 1-999 s |

Tekniset tiedot: Operointipäätte

| | |
|----------------|------------------------------------|
| Näyttö: | 5.7" värillinen LCD kosketusnäyttö |
| Käyttökieli: | Englanti |
| Syöttöjännite: | 230 VAC tai 110 VAC |
| Välikaapeli: | 3 m (standardi) |
| Kotelointi: | IP67 valettu alumiinikotelo |

Ylläpito

| | |
|------------------------------------|-------------------------------|
| Takuu: | 24 kk |
| Rutiinihuolto: | Ei tarvita |
| Kalibroinnin pysyvyyden tarkistus: | Kalibrointistandardia vastaan |
| Jäähdytys: | Vortex ilmajäähdytin (optio) |

CE vaatimustenmukaisuus

EMC direktiivi EN50081-1 & EN50082-2, EN61010-1
Pienjännitedirektiivi

Muuta

| | |
|-------------------------|--|
| Väyläliitännät (optio): | ProfiNet, ProfiBus, Ethernet IP Modbus TCP, DeviceNet |
| Ohjelmisto: | Windows (PC) tai OPC-DDE Server |

Lähetin MCT460

Front View



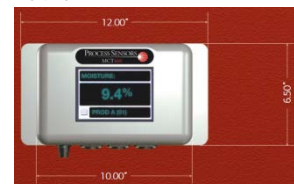
Bottom View



All Power and Interface Connections on Rear Panel

Operointipäätte

Front View



Bottom View



PROCESS SENSORS

USA

Process Sensors Corporation
113 Cedar St.
Milford, MA 01757 USA
Tel: (508) 473-9901
Fax: (508) 473-0715
info@processsensors.com

Eurooppa

Process Sensors Europe
Unit 4, Adelaide House
Corbygate Business Park
Corby, Northants NN17 5JG UK
Tel: 01536 408066
Fax: 01536 407813
infouk@processsensors.com

Suomi

Beup Automation Oy
Insinöörinkatu 7 B
00810 Helsinki
P. 09 417 48 40
beup@beup.fi
www.beup.fi